

# BETREK ONDERVERTEGENWOORDIGDE DOELGROEPEN IN JE ONDERZOEK

Het is belangrijk voor onderzoekers en gemeenten om een volledig beeld te krijgen van een populatie. Dus moet je ook mensen met een lager sociaal-economische achtergrond meenemen in je onderzoek. Dit vraagt meer tijd, geld en aandacht. Hieronder vind je een aantal tips om respectvol om te gaan met deze doelgroep bij een onderzoek.

## 1. VERTROUWEN

Vertrouwen en relatie met deelnemers opbouwen

- **Maak persoonlijke connecties.**
  - Doe vrijwilligerswerk/bezoek buurtbijeenkomsten.
    - **TIP:** Huizen van de wijk organiseren dit.
    - **TIP:** UVV Rotterdam biedt vacatures voor functies, e.g. wandelmaatje.
  - Zoek connecties met de groep. Bijv. culturele achtergrond maar ook hobby's.
- **Overweeg hoe participanten het onderzoek opvatten.**
  - Betrek doelgroep vanaf begin.
    - **TIP:** Kan bijv. ook met hulp van sleutelpersonen.
  - Ga na wat voor behoefte de doelgroep heeft.
    - **TIP:** Houd in de gaten wat mogelijk is en wees realistisch met betrokkenen.
  - Wees voorzichtig met aannames.
    - **TIP:** Overleg met deelnemers wat het probleem is.
- **Geef terug aan de gemeenschap.**
  - Ook gedurende onderzoek. d.m.v. terugkoppeling of waardering. Wees aanwezig buiten het onderzoek.
  - Deel resultaten via een door hen uitgekozen manier, e.g. e-mail, presentatie of brief.
  - Organiseer outreach evenementen e.g. workshops.

## 3. COMMUNICATIE

Communicatie met deelnemers

- **Maak informatie begrijpelijk.**
  - Gebruik eenvoudige taal (A2/B1).
  - Gebruik korte zinnen met weinig moeilijke woorden.
    - **TIP:** Pharos.nl: voorbeelden voor duidelijke communicatie.
    - **TIP:** ishetb1.nl: checkt of woorden taalniveau B1 zijn en geeft alternatieven.
  - Test je tekst bij iemand uit de doelgroep.
- **Zorg voor persoonlijk contact.**
  - Zet een telefoonnummer op de flyer.
  - Gebruik naam en foto van de onderzoeker.
  - Bied hulp aan bij vragen of aanmelden.
- **Denk aan taal en cultuur.**
  - Overweeg materialen in meerdere talen.
  - Houd rekening met culturele gewoontes.



## 2. TOEGANKELIJKHEID

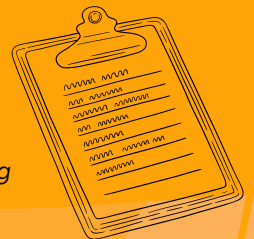
Toegankelijkheid voor deelnemers

- **Werk binnen gemeenschap van de doelgroep.**
  - Vraag hulp van sleutelpersonen: mensen die bekend zijn in gemeente.
  - Neem contact op met o.a. buurthuizen, gebedshuizen, sport locaties.
- **Richt locatie/tijd van onderzoek op situatie van deelnemers.**
  - Houd rekening met werkuren en reistijden.
  - Houd rekening met culturele en sociale barrières.
    - **TIP:** Check feestdagen en religieuze gewoontes.
    - **TIP:** Ga na wie participanten vertrouwen. Bijv. gender of culturele achtergrond.
- **Wees flexibel met onderzoeksmethodes.**
- **Wees flexibel met betaalmethodes.**
  - Fysieke methodes zijn beter dan digitale opties.
  - Moet passen bij het dagelijkse leven van de doelgroep.
    - **TIP:** Bijv. contant geld, supermarktbonnen, VVV Cadeaukaarten.
- **Betaal deelnemers een eerlijke hoeveelheid.**
  - Besteed genoeg tijd en aandacht aan het kiezen van prijs of beloning.
  - Geldt ook voor sleutelpersonen.

## 4. VEILIGHEID

Ethiek, veiligheid, en interviewhouding

- **Bouw eerst vertrouwen op met de deelnemer.**
  - Begin het interview met neutrale/algemene onderwerpen.
    - **TIP:** Verwerk dit in de topiclijst van het interview.
  - Geef altijd de mogelijkheid om vragen te stellen.
- **Neem hardop het toestemmingsformulier, met uitleg over het onderzoek, met de deelnemer door.**
- **Benader besproken onderwerpen zonder oordeel en oprecht.**
- **Bied altijd de optie om te stoppen of pauze te nemen.**
  - Herhaal dit tijdens het interview.



**Healthy'R**

Centrum voor gedrags-  
onderzoek en ontwikkeling